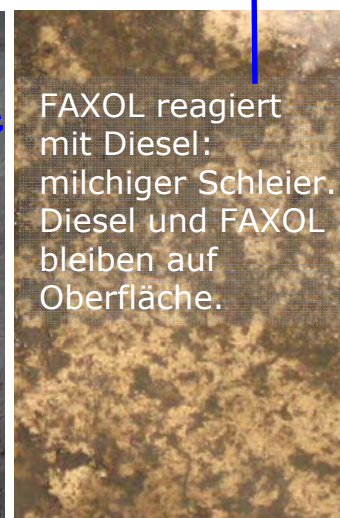
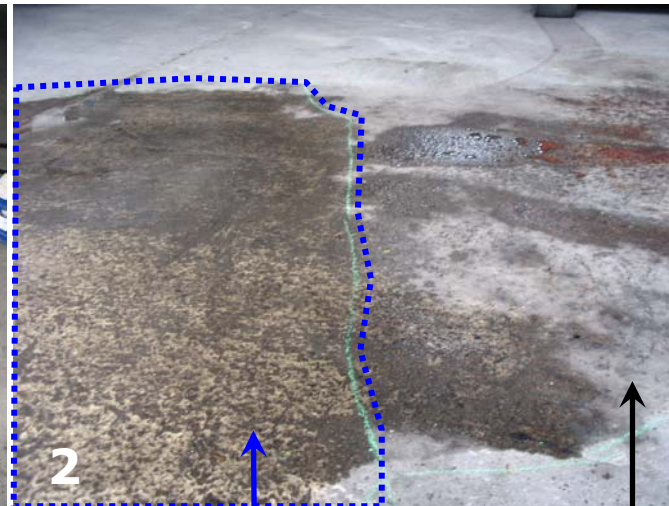


Anwenderbericht Bausanierung

Problem: Diesel auf Beton

Anwender: Fa. Bobbenkamp Bausanierung GmbH, D-32139 Spenge



FAXOL reagiert mit Diesel: milchiger Schleier. Diesel und FAXOL bleiben auf Oberfläche.



Wasserperlen auf un behandelter Fläche, Diesel zieht in Beton ein.

(1) Ausgelaufener Dieselkraftstoff auf Betonboden.

Fläche geteilt, blau markierter Teil mit FAXOL besprüht, der Rest mit Wasser.

(2) Nach 15 Min.: Auf der un-behandelten Fläche zieht der Diesel in den Boden ein; auf der mit FAXOL behandelten Fläche bleibt der sich zersetzende Diesel auf der Oberfläche stehen.

Die Wirkung von FAXOL zeigt sich am milchigen Schleier, der sich beim Abbau des Diesels bildet.

(3) Nach 60 Min.: Bei der un-behandelten Fläche ist der Diesel komplett in den Boden eingezogen. Auf der behandelten Fläche ist das milchige FAXOL/Diesel Produkt immer noch an der Oberfläche und konnte abgesaugt werden.