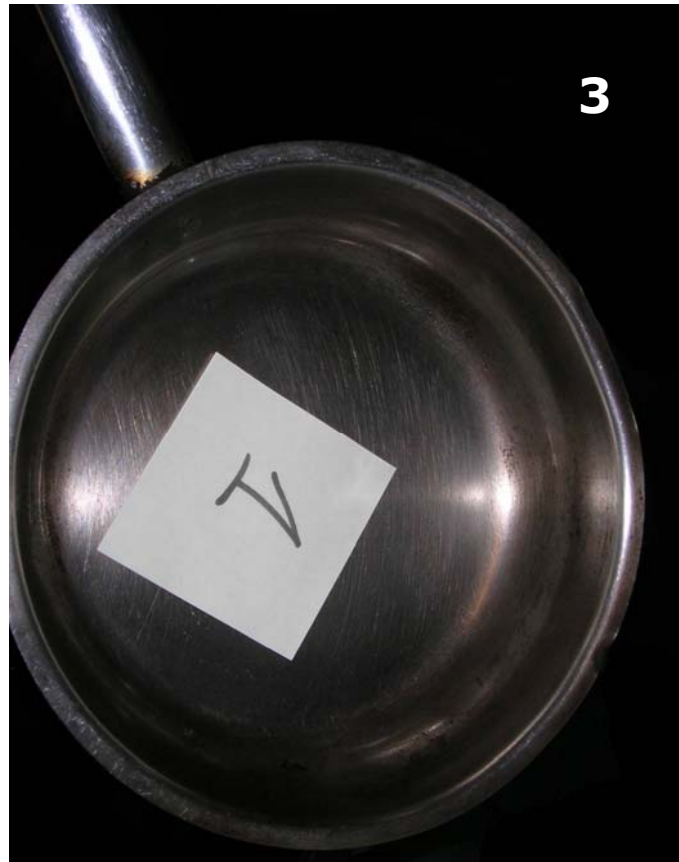


## Anwenderbericht Gastronomie

Problem: Eingebanntes Fett

Anwender: Cafe Wortner, Daniel Karl GmbH, A-1040 Wien



- (1) Pfannen mit starken Verkrustungen von eingebanntem Fett
- (2) In FAXOL Gastro eingelegt, danach mit einem herkömmlichen Lappen ausgewischt.
- (3) Ergebnis

